

LUNDS KOMMUN



Lund

38,9

år är medelåldern



39,9

år för kvinnor



37,9

år för män

Kommunens invånare

Lund

50,6%
kvinnor



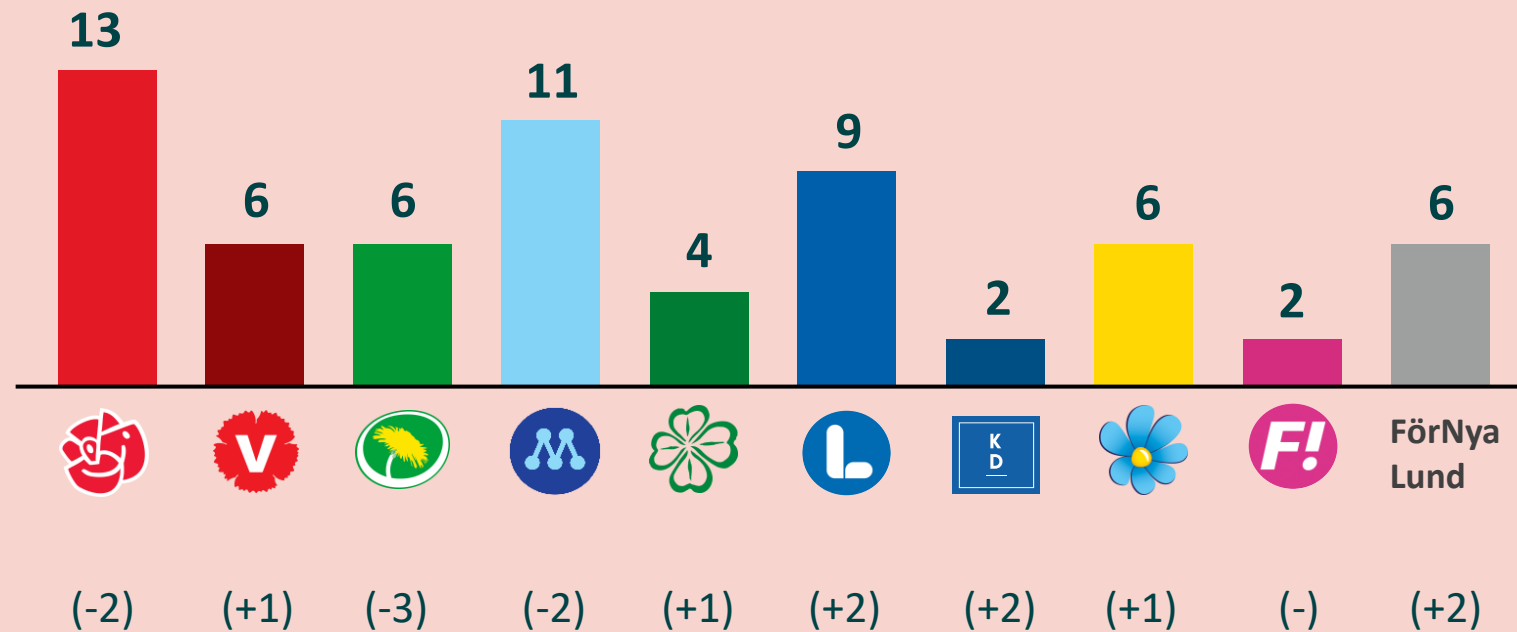
49,4%
män

Kommunfullmäktige

LUND

Mandatfördelning

Totalt antal mandat: **65**



Förändring sedan valet 2014 inom parantes

Politisk ledning

Kommunalråd



Philip Sandberg (L)



Fredrik Ljunghill (M)



Inga-Kerstin Eriksson (C)



Jan Annerstedt (FNL)

Oppositionsråd



Anders Almgren (S)

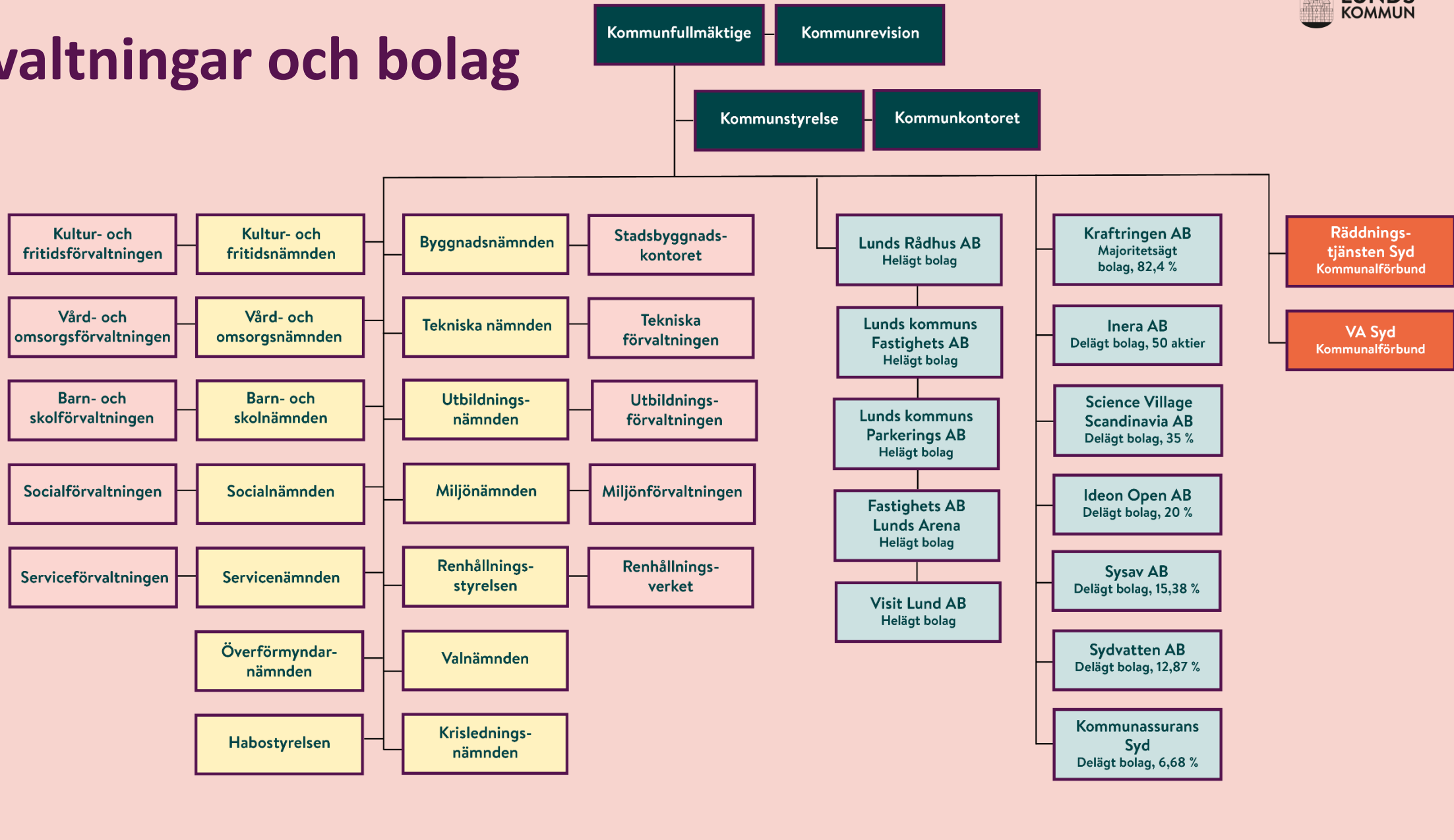


Fanny Johansson (S)



Karin Svensson Smith (MP)

Förvaltningar och bolag



Lunds styrmodell

Förtroendevaldas verktyg för
att styra Lunds kommun
verksamheter

Vision och förhållningssätt

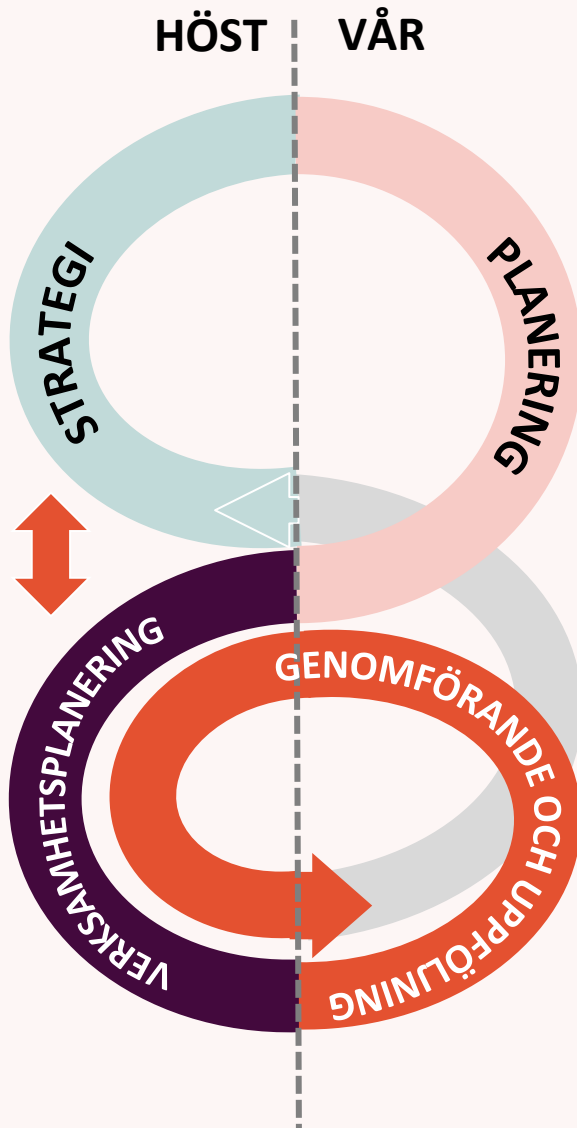
Fokusområden

Ekonomistyrning
Resursfördelning

Målstyrning
Mål och aktiviteter

Kvalitetsstyrning
Kritiska kvalitetsfaktorer

Verksamhetens basuppdrag



Vår ledningsprocess

Ledningsprocessen omsätter styrmodellens mittenpartier i praktiken.

Processen delas in i faserna:

- Strategi
- Planering
- Förvaltningarnas verksamhetsplanering
- Uppföljning



Lunds arbete med jämställdhet



Lunds policy för hållbar utveckling

- Är ledande inom hållbar utveckling
- Ständigt förbättra och utveckla
- Har en hög kunskapsnivå
- Arbetar innovativt, målinriktat och systematiskt
- Samverkar aktivt
- Arbetar transparent

Program för social hållbarhet

Demokrati

Skapa jämlika möjligheter till delaktighet och inflytande



Utbildning och lärande

Skapa jämlika förutsättningar för ett livslångt lärande



Levnadsvanor

Främja hälsosamma vanor genom hela livet



Arbete och sysselsättning

Ökad etablering på arbetsmarknaden



Boende och närmiljö

Hela Lund ska leva och utvecklas



Jämställdhet

Kvinnor, män och icke-binära ska ha samma makt att forma samhället och sina egna liv



Utveckling och organisation

- Implementering och uppföljning av programmet
- Kommitté för social hållbarhet med representanter från förvaltningarna
- Kommunens första hållbarhetsredovisning vid årsskiftet 2021/2022
 - Könsuppdelad statistik och fördjupade analyser

Tack!

